

CHAMBRES D'HÔTES LA PUYSAE - SAINT-SAUVEUR-EN-PUISAYE

MAISON D'HÔTES LA PUYSAE - SAINT-SAUVEUR-EN-PUISAYE

3 chambres d'hôtes au pays de Colette pour 2 à 8
personnes - privatisation possible en gîte.

<https://puysae.fr>

<https://www.youtube.com/watch?v=KM1xjBZVIW8>



wanda

☎ 06 26 42 93 05

A Maison d'hôtes La Pysae - Saint-Sauveur-En-Puisaye : 3 Rue de la Coudraie 89520 SAINT-SAUVEUR-EN-PUISAYE

B Workshops/stages photos à thèmes :
Workshops/stages photos à thèmes

C Ateliers créatifs et stages : Ateliers créatifs et stages





Maison d'hôtes La Puysae - Saint-Sauveur-En-Puisaye



La Pissenlit



La chataignière



La Liane



Venez découvrir cette maison d'Arts et d'hôtes située en plein centre Bourg de Saint Sauveur en Puisaye à proximité du Château de Guedelon, St Fargeau et Ratilly, proche de tous commerces, des restaurants, du marché, des festivités et des forêts. Un lieu pour mettre à l'honneur la nature en offrant à ses visiteurs des retraites artistiques, des stages, des randonnées photo... Créé par une artiste vous serez immergé dans une décoration inspirée de botanique. Vous pourrez vous installer sur la terrasse pour déguster des produits locaux. Une belle opportunité pour s'immerger dans les paysages de Puisaye et la vie culturelle locale.

Forfait long séjour gîte / ou Chambre d'hôtes

- Dès 6 jours de location / un atelier pour toute la famille Offert

Activités à proximité :

- Lac du Bourdon,
- Musée et Maison Colette,
- Châteaux de Guédelon, Ratilly, Saint Fageau.
- Parc de Boutissaint...





Infos sur l'établissement



Communs

A proximité propriétaire
Entrée indépendante
Jardin commun

Dans maison
Habitation indépendante



Activités

Prêt de vélos



Restauration

Table d'hôtes

planches dégustations
et table d'hôtes l'hiver



*Drive des
fermes de Puisaye*

Commandez les produits issus de nos fermes locales avant votre arrivée ou pendant votre séjour.

- [Présentation du service](#)
- [Commander](#)



Réseaux

Accès Internet



Stationnement

Parking à proximité
garage pour les motos et les cycles



Services

Nettoyage / ménage



Extérieurs





La Pissenlit



Chambre



2

personnes
(Maxi: 2 pers.)



1

chambre

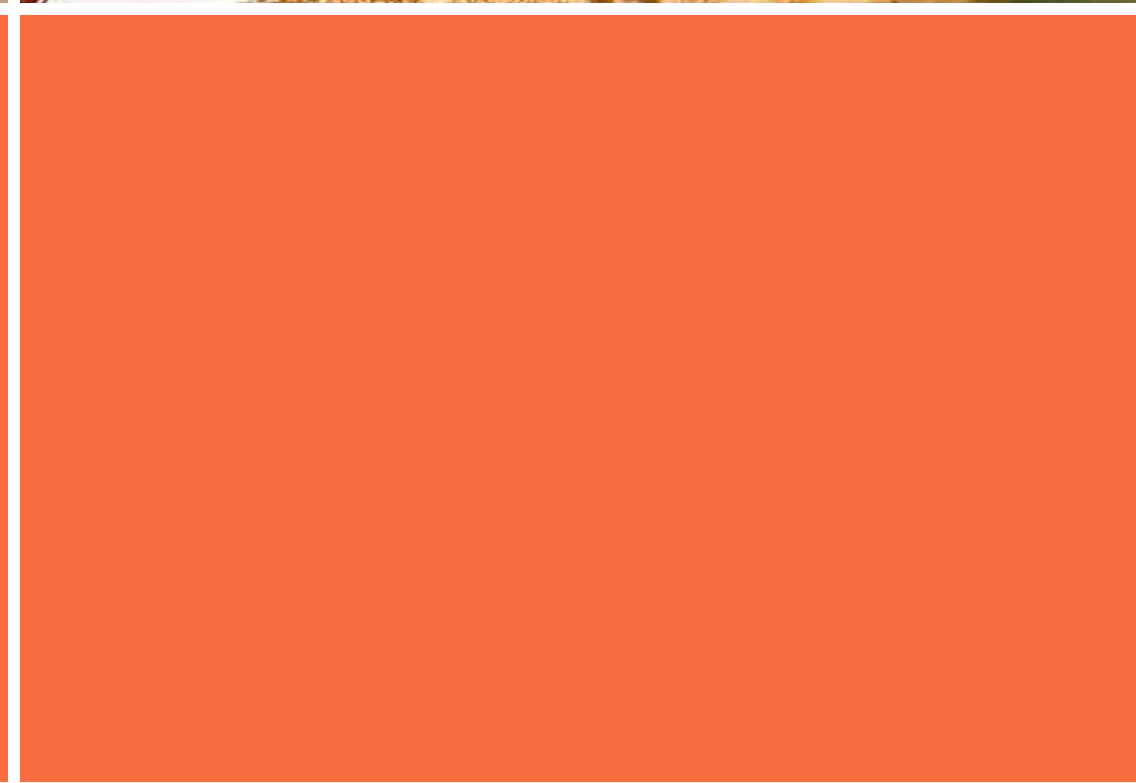
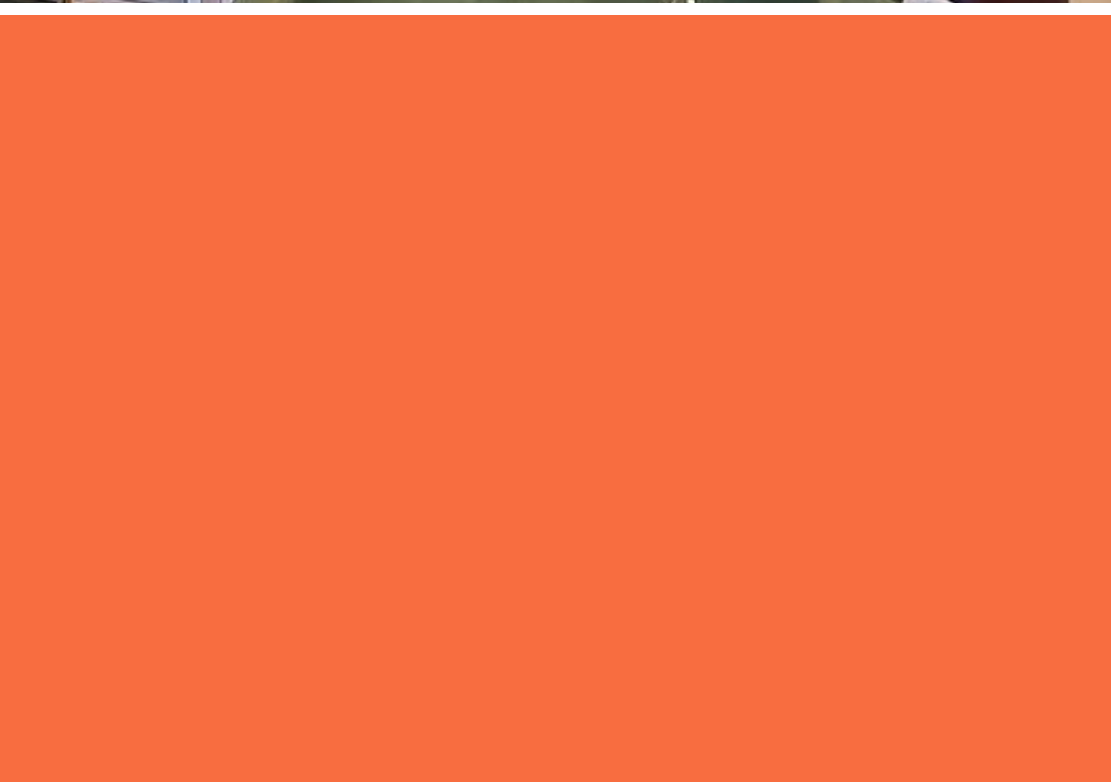


18

m2

Chambre double en étage - vue sur les jardins. 18m2 accolée à une salle de bain avec douche.

<i>Chambres</i>	Chambre(s): 1 Lit(s): 1	dont lit(s) 1 pers.: 0 dont lit(s) 2 pers.: 1
<i>Salle de bains / Salle d'eau</i>	Salle de bains avec douche Salle(s) d'eau (avec douche): 1	Sèche cheveux
<i>WC</i>	WC: 1 WC indépendants	WC privés
<i>Cuisine</i>	Coin cuisine à disposition (chambre d'hôtes) Kitchenette Four à micro ondes	Cuisine Réfrigérateur
<i>Autres pièces</i>	Salon	
<i>Media</i>	Télévision	Wifi
<i>Autres équipements</i>		
<i>Chauffage / AC</i>	Climatisation	





La chataignière



Chambre



2

personnes
(Maxi: 4 pers.)



1

chambre



20

m2

Deux personnes chambre double - coté terrasse. 20m2 accolée à une salle de bain avec douche.

<i>Chambres</i>	Chambre(s): 1 Lit(s): 1	dont lit(s) 1 pers.: 0 dont lit(s) 2 pers.: 1
<i>Salle de bains / Salle d'eau</i>	Salle de bains avec douche Salle(s) d'eau (avec douche): 1	Sèche cheveux
<i>WC</i>	WC: 1 WC indépendants	WC privés
<i>Cuisine</i>	Coin cuisine à disposition (chambre d'hôtes) Kitchenette Four à micro ondes	Cuisine Réfrigérateur
<i>Autres pièces</i>	Terrasse	
<i>Media</i>	Télévision	Wifi
<i>Autres équipements</i>		
<i>Chauffage / AC</i>	Chauffage	Poêle à bois
<i>Exterieur</i>	Abri pour vélo ou VTT	Jardin privé
<i>Divers</i>		



La Liane



Maison



2

personnes



1

chambre



20

m2



Grande chambre avec de beaux Volumes(coté rue calme - centre bourg)
dispose d'une grande baignoire + un lavabo + wc + 1 lit banquette
terrasse privative
dans la chambre - coin déjeuner avec cafetière
*panier déjeuner sur demande

<i>Chambres</i>	Chambre(s): 1 Lit(s): 1	dont lit(s) 1 pers.: 0 dont lit(s) 2 pers.: 1
<i>Salle de bains / Salle d'eau WC</i>	Salle de bains avec baignoire WC indépendants	
<i>Cuisine</i>	Coin cuisine à disposition (chambre d'hôtes) Kitchenette	Cuisine
<i>Autres pièces</i>	Terrasse	
<i>Media</i>	Télévision	Wifi
<i>Autres équipements</i>		
<i>Chauffage / AC</i>	Chauffage	
<i>Exterieur</i>	Cour	
<i>Divers</i>		



A savoir : conditions de la location

Arrivée	A partir de 17h00.		
Départ	10h30 maximum.		
Langue(s) parlée(s)	Allemand	Anglais	Français
Annulation/ Prépaiement/ Dépot de garantie			
Moyens de paiement	Cartes de paiement Chèques Vacances	Chèques bancaires et postaux Espèces Virement bancaire	
Petit déjeuner	7€ /par personne supplémentaire		
Ménage	Inclus pour la maison d'hôtes.		
Draps et Linge de maison	Draps et/ou linge compris		
Enfants et lits d'appoints	Lit bébé Lit bébé à disposition sur demande.		
Animaux domestiques	Les animaux ne sont pas admis.		

Tarifs (au 20/01/26)

Maison d'hôtes La Puysae - Saint-Sauveur-En-Puisaye

n°1 : La Pissenlit : Tarif sur la base de 2 personnes, petit déjeuner inclus - 7€ par personne supplémentaire - 5€ pour les enfants de moins de 12 ans. **n°2 : La chataignière** : Tarif sur la base de 2 personnes, petit déjeuner inclus - 7€ par personne supplémentaire - 5€ pour les enfants de moins de 12 ans. **n°3 : La Liane** : Tarif sur la base de 2 personnes, petit déjeuner inclus - 7€ par personne supplémentaire - 5€ pour les enfants de moins de 12 ans.

Tarifs en €:	Tarif 1 nuit en semaine (L, M, M, J, D)			Tarif 1 nuit en weekend (V ou S)			Tarif 2 nuits weekend (V+S)			Tarif 7 nuits semaine		
Unité de location	n°1	n°2	n°3	n°1	n°2	n°3	n°1	n°2	n°3	n°1	n°2	n°3
du 07/10/2025 au 31/12/2026	105€	105€	105€	110€	110€	110€	200€	200€	200€	680€	680€	680€

STAGES PHOTO

Wanda Skonieczny

Wanda Skonieczny - Photographe plasticienne depuis plus de 20 ans .
Elle est chargée de cours pour les facultés de Strasbourg, Nîmes, Troyes et intervient dans les écoles, hôpitaux, structures sociales, musées ou lors de résidences d'artistes.
(accessible tous publics - amateurs ou initiés) Projet écoles sur demande.



1. Cyanotype :
(matin ou après midi) - 3h
découverte du cyanotype - de la préparation du papier au tirage.
TARIF : 50€



2. Randonnée(s) photo :
(matin ou après midi) - 3h
construction d'une série - choix et processus d'organisation.
TARIF : 50€



3. photo et gravure :
(matin ou après midi) - 3h
collecte de végétaux et réalisation de monotypes sous forme d'herbier .
TARIF : 50€



4. Atelier Photo-montage
(matin ou après midi) - 3h
découpage collage et initiation à photoshop
TARIF : 50€



5. Portrait & mise en scène :
(matin ou après midi) - 3h
Prises de vue personnalisées
1 tirage d'Art - format A4
TARIF : 100€

Workshops/stages photos à thèmes

Workshop / Stages photo à Saint-Sauveur en Puisaye :

Wanda Skonieczny, Artiste photographe, vous propose de partager des stages photo en Puisaye forterre.

Passionnée par les forêts et de botanique . Ces moments de rencontres vous permettrons d'être guidé dans

la construction d'une démarche et d'une série . Ouvert aux débutants comme aux initiés. Matériel à prévoir : appareil numérique , ordinateur portable ou tablette (facultatif).

Infos pratiques :

1. Les randonnées photo - de 14h à 17h

« Sur les pas de Colette » - recherches sur le détail « Forêts » - travail de la lumière 50€.

2. Stage photo - 2 jours

« St Sauveur- Sur les pas de Colette » croisement des mots et de la photographie. Stage de 2 jours /1 nuitée incluse. Nombre de places maximum 5 . 250€/pers

3. Atelier(s) artistiques

« herbier » recherches sur les empreintes végétales 30€.

Renseignements et réservations : lapuysae@orange.fr
instagram @wanda.skonieczny T06.26.42.93.05



1. Cyanotype :
(matin ou après midi) - 3h
découverte du cyanotype - de la préparation du papier au tirage.
TARIF : 50€



2. Randonnée(s) photo :
(matin ou après midi) - 3h
construction d'une série - choix et processus d'organisation.
TARIF : 50€



3. photo et gravure :
(matin ou après midi) - 3h
collecte de végétaux et réalisation de monotypes sous forme d'herbier.
TARIF : 50€



4. Atelier Photo-montage
(matin ou après midi) - 3h
découpage collage et initiation à photoshop
TARIF : 50€

Ateliers créatifs et stages

COURS D'ARTS PLASTIQUES - ENFANTS :

Les mercredis de 14h à 15h

*stages durant les vacances scolaires

COURS D'ARTS PLASTIQUES - ADULTES

les samedi de 10h30 à 12h

à la carte - 20€/personne





à Saint Sauveur en Puisaye

Cours d'Arts plastiques enfants (8-15ans)

avec
Wanda Skonieczny
@wanda.skonieczny

DECOUVERTES DES TECHNIQUES
Les mercredis - de 14h à 15h
TARIF : 20€

réservations : la.puysae@orange.fr
6 rue st claude - 89520 st Sauveur

Que vous vouliez vous perfectionner ou apprendre les bases du dessin, les cours sont adaptés à tous !
Avec Wanda Skonieczny - @wanda.skonieczny
(photographe plasticienne et chargée de cours)
*nombre de place limité à 6



Type de cours	Durée	Tarif	Forfait mensuel
Cours de base - mercredis 14h-15h	2h	20€	70€
STAGE DE FEVRIER - *GOUTER INCLUS	3h	50€	dates : 14/02 21/02 28/02
STAGE AVRIL - * GOUTER INCLUS*	3h	50€	dates : 10/04 17/04 24/04

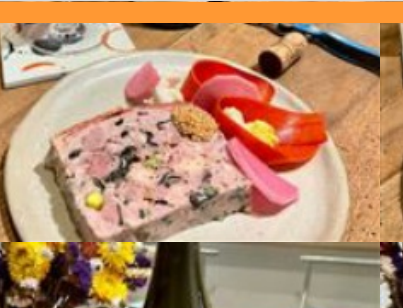
Renseignements et réservations :
la.puysae@orange.fr
06.26.42.93.05

Mes recommandations

Découvrir La Puisaye

Top 10

OFFICE DE TOURISME PUISAYE-FORTERRER
WWW.PUISAYE-TOURISME.FR

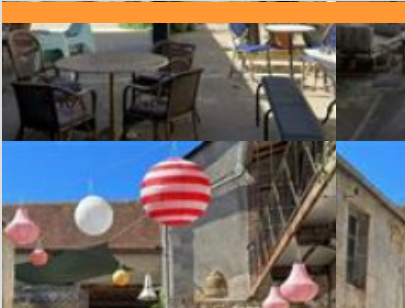


Restaurant Carrara

☎ 07 53 12 62 58
19 Rue Saint-Claude

0.1 km
📍 SAINT-SAUVEUR-EN-PUISAYE 🍴 1

Le restaurant Carrara, situé à Saint-Sauveur-en-Puisaye propose une cuisine de saison, souvent locale et toujours faite maison. Parfois d'influence étrangères, végétarien ou plus traditionnel, notre menu unique change chaque semaine et est disponible sur nos réseaux sociaux. Menu simple le midi et plus élaboré le soir. Boissons bios, bières artisanales et vins naturels.



Le Point Bar

☎ 09 83 37 61 57
23 Rue Saint-Claude

0.1 km
📍 SAINT-SAUVEUR-EN-PUISAYE 🍴 2

Le Point Bar est plus qu'un bar. Lieu d'expositions, librairie-presses, jeux et tabac, Jean-Christophe a souhaité faire de son établissement un lieu de rencontres et de retrouvailles. Au cœur de Saint-Sauveur-en-Puisaye, le Point Bar propose également des événements et devient presque, ainsi, un tiers-lieu de la vie locale.



Lil'Papa

16, rue du Haras
🌐 <https://www.lilpapa.fr/>

0.1 km
📍 SAINT-SAUVEUR-EN-PUISAYE 🍴 3

Venez déguster nos pizzas napolitaines à emporter ou sur place dans la cour ou dans les locaux du Point Bar. N'hésitez pas à passer commande en ligne.



Les Passantes

☎ 03 86 45 72 92
5 Place du Marché

0.1 km
📍 SAINT-SAUVEUR-EN-PUISAYE 🍴 4

L'équipe du restaurant Les passantes vous accueille en salle et en terrasse dans une ambiance chaleureuse au centre bourg du très joli village de Saint-Sauveur-en-Puisaye, pays de Colette.



Parc Animalier de Boutissaint

6.8 km
📍 TREIGNY-PERREUSE-SAINTE-COLETTE 🍴 5

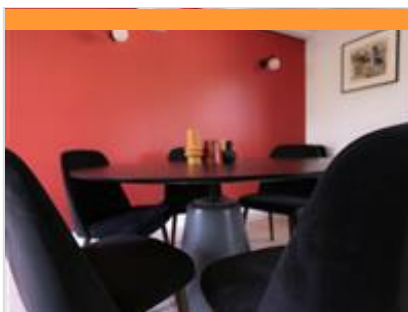
Un restaurant unique aux saveurs du monde, face à la fabuleuse plaine des Cerfs.

Mes recommandations (suite)

Découvrir La Puisaye

Top 10

OFFICE DE TOURISME PUISAYE-FORTERRER
WWW.PUISAYE-TOURISME.FR



La Guirtelle

☎ 07 69 60 95 04

Lieu-dit La Guirtelle Bas

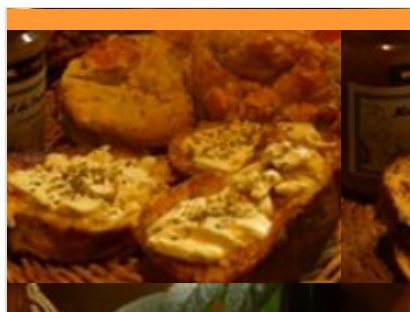
🌐 <https://www.laguirteille.com/>

8.7 km

📍 LAINSECQ



La Guirtelle propose une cuisine contemporaine asiatique avec des ingrédients locaux et des produits biologiques.



Le Moulin de Vanneau

☎ 03 86 45 59 80

chemin du Moulin

🌐 <http://www.moulin-de-vanneau.fr>

12.5 km

📍 SAINTS-EN-PUISAYE



Une parenthèse dans le temps ! Moulin à eau en fonctionnement. Ferme d'antan vivante. Sentier botanique. Musée et collection d'outils anciens. Au Moulin de Vanneau : convivialité, culture, détente... Mais aussi gastronomie locale. Nous vous accueillons à l'ombre des aulnes, sur une terrasse longeant le bief du moulin ou dans la belle salle de l'auberge nichée dans l'ancien grenier à grains. Vous pourrez déguster les produits de la ferme à travers une cuisine alliant tradition et découverte (fras à la sauge, terrine aux herbes du potager, agneau aux épices rôti au four à bois, clafoutis à la rhubarbe... et jus de pomme, bières ou vins issus de l'agriculture biologique ou biodynamique.



La Magie des Sens

☎ 06 62 58 15 85#03 86 22 77 48

22 Faubourg des Poteries

13.2 km

📍 SAINT-AMAND-EN-PUISAYE



La maîtresse des lieux vous accueille dans un cadre rustique, maison longère typique très ancienne avec l'intérieur enduit en sable jaune ocre de Puisaye avec cheminées et poêle à bois en hiver. Dès qu'il fait beau, le jardin est ouvert dans un cadre calme, fleuri et arboré, attenant à la poterie et l'accès au grand four couché. Pour mes plats, j'utilise majoritairement des produits locaux et frais ainsi que des arômes et épices que j'aime cultiver.



Broc and Roll

☎ 03 86 45 54 40

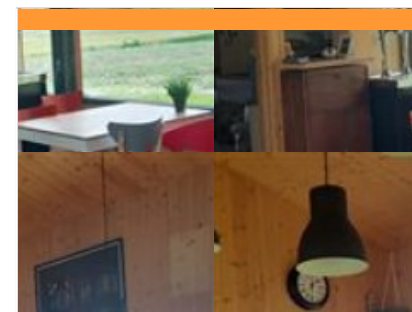
12 Place de la République

14.8 km

📍 TOUCY



C'est entre brocante et musique qu'on vient s'installer à la table de ce joli restaurant. Ici, tout a été chiné ; des tables et des chaises de bistrot y côtoient du mobilier rustique. Ajoutez à cela les musiques rock, pop et jazz en fond sonore, alors le décor sera planté. Chez « Broc and Roll », c'est l'authentique qui prime ! Côté restauration ? On savourera les œufs cocotte, fromages gratinés, salades gourmandes, poissons ou viandes. Les prix sont raisonnables, et si la carte est resserrée c'est qu'on privilégie là les circuits courts.



La Guinguette de Druyes

☎ 09 67 74 56 52

1 chemin des Sources

18.4 km

📍 DRUYES-LES-BELLES-FONTAINE



La Guinguette la Cour Grenouille vous accueille pour un bon repas au bord de l'eau !

Mes recommandations (suite)

Découvrir La Puisaye

Top 10

OFFICE DE TOURISME PUISAYE-FORTERRER
WWW.PUISAYE-TOURISME.FR



Lac du Bourdon

☎ 03 86 74 10 07
La Calanque

5.9 km
📍 SAINT-FARGEAU



En Puisaye, c'est "the place to be" des activités nautiques de plein air. Le lac du Bourdon offre de nombreuses activités : aviron, voile, pêche, randonnée, loisirs équestres, pédalos... vous en voulez plus ? Alors testez le paddle sur les rives du lac ou le kayak polo pour vous défouler. Le canoë vous permettra aussi de découvrir la faune et la flore protégée en toute discrétion. Envie de piquer une tête ? direction la plage et sa baignade surveillée en été (du 01/07 au 31/08 : en semaine 11 h - 18 h, weekend 11 h - 19 h, sauf le mardi 12/08 fermée). Restauration et camping.



Petits et grands étangs de Puisaye

☎ 03 86 45 61 31
📱 <https://www.puisaye-tourisme.fr/prepare>

0.1 km
📍



Pour stationner, les parkings du château, de la Place du Marché ou de la Maison de Santé sauront vous accueillir. (D/A) Depuis la Place de la Maison de Santé (appelée aussi Place Blanche), passer à droite de la colonne d'affichage et monter. Laisser le musée Colette et prendre à gauche après la tour sarrasine. Passer le portail et monter la Rue de Bel Air jusqu'au Stop. Traverser tout droit et continuer en délaissant chaque route de droite comme de gauche. (1) Au moment où vous longerez la D955, au premier carrefour, descendre à gauche sur 50m, traverser cette départementale pour descendre tout droit en face. (2) Passer sur la digue de l'étang des Barres (privé), continuer jusqu'à la D7. Tourner à gauche. (3) À l'étang de la Folie sur la droite, continuer tout droit. Dans une grande courbe sur la droite, face aux sapins, virer à droite direction les Boulmiers. Au premier Stop, aller tout droit. Rouler. passer les Boulmiers. puis



Sentier Colette

☎ 03 86 45 61 31
📱 <https://www.puisaye-tourisme.fr/prepare>

0.2 km
📍



Départ depuis le musée Colette (parking de la Place Blanche). (D/A) Descendre l'allée de tilleuls pour rejoindre la Rue de La Roche à prendre à droite sur 50m pour obliquer à gauche dans la Rue Colette. (1) Passer entre sa maison natale à gauche et le jardin "de devant" à droite. Tout de suite après, prendre à droite la Rue des Gros Bonnets, puis en face la Rue du Bourg Gelé (le bâtiment de la Poste sera à votre gauche). À l'intersection, face au Monument aux Morts, descendre par la gauche la route de Saint Amand sur 80m, la quitter dans le virage à 90° pour prendre en face, la Rue de Moutiers. Après le pont sous la voie ferrée, tourner à droite sur le chemin qui mène à la Marseillaise. (2) Arrivé à ce hameau, prendre avant la voie ferrée le chemin de gauche. Continuer sur ce chemin principal. Après la dernière maison sur la gauche, un petit chemin situé sur la droite peut vous emmener pour un aller-retour à la poterie de la



Sentier du moulin de Vanneau

☎ 03 86 45 61 31

4.9 km
📍



Stationner sur la Place de l'Église. (D/A) Monter la rue qui longe le monument aux Morts. Prendre au bout de cette rue le chemin de terre qui se termine sur une route à prendre à gauche. Au carrefour, traverser la route D85 et prendre direction les Guiberts. Passer ce hameau, puis celui des Grivots et trouver tout de suite après le carrefour d'un chemin. (1) Le prendre à droite puis tourner à droite au carrefour suivant pour passer tout près d'un étang. En arrivant à une petite route, tourner à gauche, descendre et après le chemin qui mène aux Bourgoins, prendre le chemin de gauche. Parvenir à un carrefour en forme de T. (2) Obliquer à droite. Devant la voie ferrée, virer à gauche. À la maison de garde barrière, traverser la voie ferrée et prendre le chemin de gauche qui suit cette voie ferrée. Entrer dans le domaine du moulin de Vanneau en longeant l'étang par la gauche, en direction de la ferme. (3) Traverser le



Maison natale de Colette

☎ 03 86 44 44 05
8-10, rue Colette
📱 <http://www.maisondecolette.fr>

0.2 km
📍 SAINT-SAUVEUR-EN-PUISAYE

Voyagez à travers le temps à la rencontre de la plus célèbre des bourguignonnes : l'écrivain Colette. Maison et jardins ont été fidèlement reconstitués d'après les textes de l'auteur et les documents d'archives : couleurs, papiers peints, mobilier permettent de retrouver l'ambiance d'une maison bourgeoise à la fin du XIXe siècle. Tout au long de l'année, la maison de Colette vous propose également des festivals, des lectures, des conférences, des ateliers et des projections.

Mes recommandations (suite)

Découvrir La Puisaye

Top 10

OFFICE DE TOURISME PUISAYE-FORTERRE
WWW.PUISAYE-TOURISME.FR



Sentier botanique du Moulin de Vanneau

☎ 03 86 45 59 80

🌐 <http://www.moulin-de-vanneau.fr>

5.0 km

📍 SAINTS-EN-PUISAYE



Le sentier botanique chemine dans une zone humide préservée. Sous la conduite d'un guide, le Pée Sans Souci, vous ferez un parcours dans ce marais où subsistent des plantes rares telles les cucubales et les touradons de carex, des plantes médicinales.



Guédelon, nous bâtissons un château fort

☎ 03 86 45 66 66

D 955

🌐 <https://www.guedelon.fr/>

5.3 km

📍 TREIGNY-PERREUSE-SAINT-CCOMBE



C'est en forêt de Guédelon, au cœur d'une ancienne carrière, que les ouvriers bâtissent chaque jour, sous vos yeux, un château fort du XIIIe siècle. Carriers, tailleurs de pierre, maçons, charpentiers, forgerons, tuiliers, menuisiers, cordiers, charretières, charron, peintres, vanniers, herboriste, jardiniers... transforment et valorisent la pierre, le bois, la terre présents sur le site pour vous livrer les secrets des bâtisseurs du Moyen Âge. De saison en saison, les ouvriers de Guédelon relèvent ce défi hors normes. L'enceinte fortifiée, le logis et ses charpentes, la chambre et ses peintures murales, la cuisine et le cellier, les salles de tir et leurs imposantes voûtes d'ogives, la chapelle, la moitié du chemin de ronde... ont été réalisés sous les yeux de milliers de visiteurs venus visiter ce chantier unique au monde. En 2025, les ouvriers poursuivent les maçonneries de l'imposante porte entre deux tours



Réservoir du lac du Bourdon

☎ 03 86 74 10 07

5.9 km

📍 SAINT-FARGEAU



Au cœur de la Puisaye-Forterre, le Lac du Bourdon c'est l'endroit qu'il vous faut lorsqu'on aime les loisirs nautiques et de plein air : canoë-kayak, pédalos, voile, planche à voile et en juillet-août, baignade surveillée et initiation à l'aviron. Balade, camping, restauration et équitation autour du Bourdon.



Parc Animalier de Boutissaint

☎ 03 86 74 18 18

Treigny

🌐 <https://parc-boutissaint.qweekle.com/sh>

6.8 km

📍 TREIGNY-PERREUSE-SAINT-CCOMBE



Vivez l'expérience Boutissaint : une immersion nature unique en Europe ! Venez éveiller vos sens et vous offrir des souvenirs inoubliables en évoluant sur 400 ha de forêt où vivent 400 animaux en totale liberté : cerfs, daims, sangliers ainsi que bisons d'Europe et moutons en enclos. A parcourir librement, à pied, avec vos vélos ou vos chevaux.



Château de Ratilly

☎ 06 09 12 13 74

Treigny

🌐 <https://chateauderatilly.fr/>

8.9 km

📍 TREIGNY-PERREUSE-SAINT-CCOMBE



Au débouché d'un petit chemin de terre surgit l'impressionnante façade du Château de Ratilly, véritable forteresse médiévale construite sur des fondations du XIe s., achevée au XIIIe, puis transformée pour partie à la Renaissance. Les quatre tours d'angle, les deux tours d'entrée défendant le pont-levis, les douves, le pigeonnier entourent la charmante cour intérieure carrée Depuis 1951, l'atelier de poterie, les expositions, spectacles et stages font de Ratilly un centre d'art de premier plan.

Mes recommandations (suite)

Découvrir La Puisaye

Top 10

OFFICE DE TOURISME PUISAYE-FORTERRE
WWW.PUISAYE-TOURISME.FR



Château de Saint-Fargeau

☎ 03 86 74 05 67
Place du château

🌐 <https://www.chateau-de-st-fargeau.com>

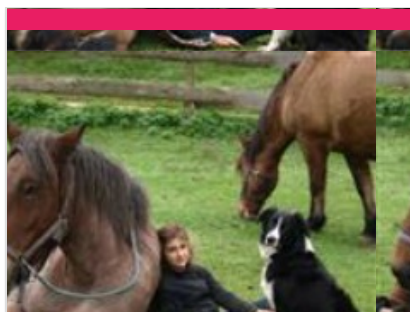
9.7 km

📍 SAINT-FARGEAU



7

Au premier abord, on se heurte à l'aspect monumental et écrasant d'une maison fortifiée et défensive du XVe siècle, faite pour traverser les siècles. Mais à peine entré dans la cour d'honneur, on découvre un somptueux décor... un chef d'œuvre classique du XVIIe siècle, dessiné par le Vau. Le château de Saint-Fargeau, qui fut le berceau de la famille maternelle de l'académicien Jean d'Ormesson, est largement évoqué dans le roman de ce dernier, Au plaisir de Dieu, et a servi de cadre au tournage du feuilleton télévisé tiré de cette œuvre.



La Ferme du Moulin de Vanneau

☎ 03 86 45 59 80
5 chemin du moulin

🌐 <http://www.moulin-de-vanneau.fr/>

12.5 km

📍 SAINTS-EN-PUISAYE



8

Envie de passer un moment sympa en famille ? Bienvenue au Moulin Vanneau, une ferme d'antan où oies, chats, poneys ou encore cochons vivent comme au bon vieux temps. Pourquoi ne pas découvrir les lieux lors d'une balade à Poney ou à cheval de trait ? Découvrez ensuite le fonctionnement du moulin à eau toujours en activité. La fabrication de farine n'aura plus de secret pour vous et sentez-vous cette odeur de bon pain chaud ? Avec un peu de chance vous assisterez à la cuisson dans le four à pain. Quant à l'écomusée, il vous transportera au siècle dernier. Pour terminer, partez à la découverte des marais de la vallée du Branlin au travers un sentier de promenade pour découvrir ce site naturel remarquable. Mais ça donne faim tout ça ! Pas de soucis, sur place l'auberge vous permettra de recharger vos batteries avec de bons plats bio et locaux en terrasse ou à l'auberge.



Domaine Delhomme

☎ 07 81 65 23 69

9.2 km

📍 TREIGNY-PERREUSE-SAINT-ETIENNE



1

Baptiste se revendique Paysan et producteur de vins libres. Ses différents vins aux 3 couleurs sont entre Pinot et Chardonnay. Des vins qui changent en fonction des récoltes, des météo, des saisons. Un vin fruité, légèrement perlant, qui respire le terroir.



Drive des Fermes de Puisaye

☎ 06 49 92 68 01
Lieu-dit les Libaux

🌐 <https://drive-des-fermes-de-puisaye.fr/p>

15.5 km

📍 SAINT-PRIVE



2

Faites-vous livrer des paniers de produits fermiers dans votre hébergement de vacances en Puisaye-Forterre ! Pour une arrivée sereine, les pieds sous la table. Faites-vous livrer pour votre séjour, des produits locaux issus de nos fermes dans votre gîte, camping, résidence secondaire, chez des amis... Pour une arrivée en toute quiétude, nous nous mettons en relation avec le propriétaire de votre hébergement et nous remplissons le frigo pour vous... Les commandes sont à prendre jusqu'au mercredi soir à minuit pour une livraison le vendredi ou le samedi.



